

Financial Management and Compliance Console

Painéis de Indicadores Financeiros

Nos dias atuais, em um cenário de crise e redução de demanda, os executivos precisam cada vez mais ser municiados de informações sobre o desempenho financeiro do seu negócio. Para atender a esta demanda, a MPL está apresentando a solução Financial Management and Compliance Console (FMCC), especialmente desenvolvida pela Oracle para usuários da plataforma Oracle JD Edwards EnterpriseOne.

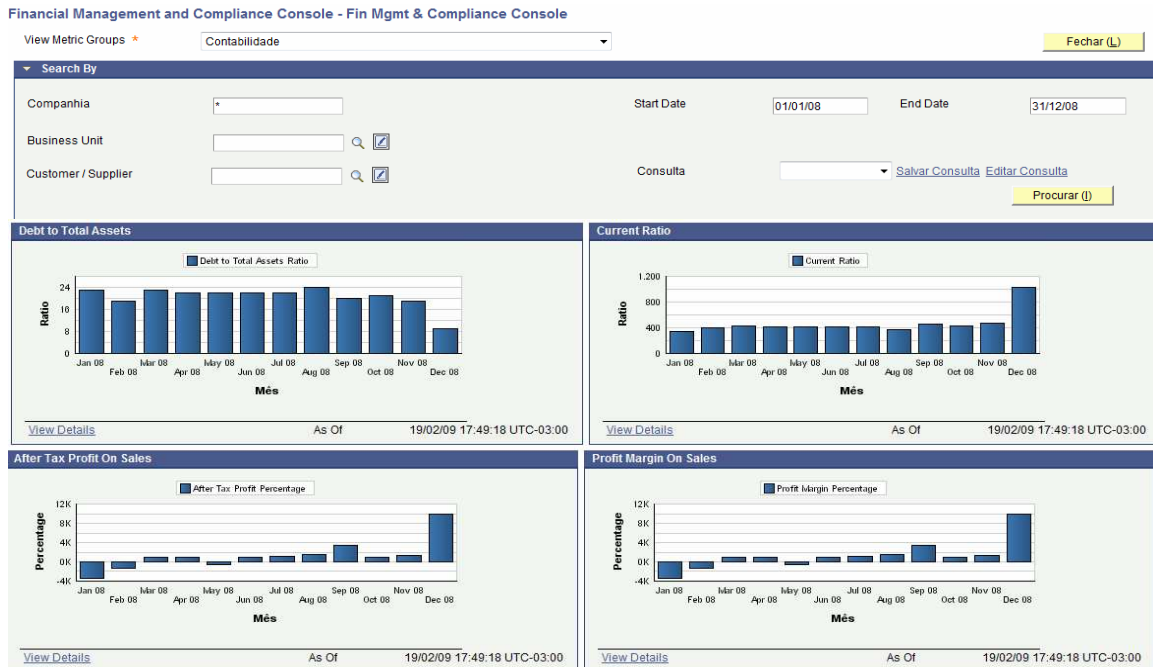
O Esta solução foi desenvolvida utilizando o conceito de "dashboards", painéis gerenciais que reúnem diversas métricas de performance em um único quadro. Isso possibilita à camada executiva o acesso a análises do tipo top-down, que podem identificar graficamente a existência de anomalias nos processos. As métricas são apresentadas com avançados recursos gráficos, para melhor representar cada tipo de informação.

As métricas mais utilizadas pelos executivos financeiros são disponibilizadas automaticamente na implantação da solução, organizadas em três grupos: Contas a Pagar, Contas a Receber e Análises de Balanço (ex. índice de liquidez corrente, retorno sobre capital etc.). O FMCC é completamente integrado ao JDE, requerendo esforço mínimo para implantação, pois os cálculos das métricas já estão pré-construídos.

Painéis Interativos e Personalizáveis

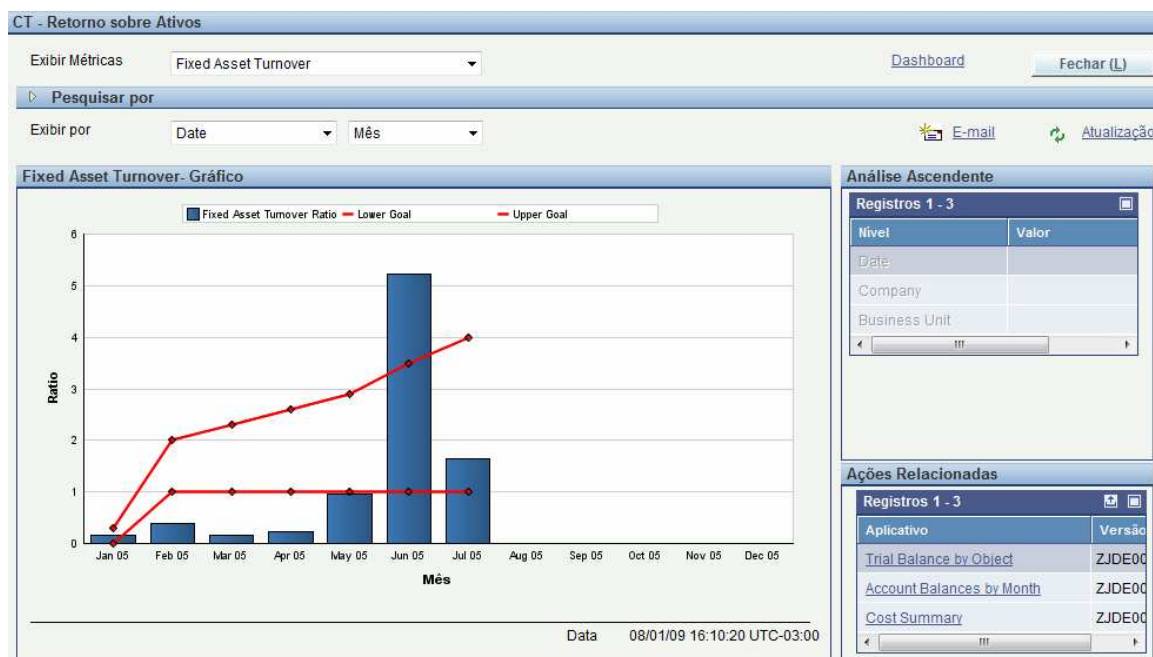
- Os executivos podem montar seus próprios quadros "Dashboards" com as métricas mais utilizadas. E ainda podem detalhar as informações com um simples clique.

Ex.: Analisar as Contas a Receber por Mês e por Unidade de Negócios.



Análise de Real vs. Metas

- A aplicação vem pronta para que sejam informados os valores de metas, para os indicadores. Assim os usuários podem facilmente realizar análises do tipo Real vs. Meta.



- O FMCC possui uma série de indicadores de negócio que já estão prontos para serem usados, assim que o software estiver configurado. Esses indicadores de negócio podem ser divididos em 3 partes: Contas a Pagar, Contas a Receber e Contabilidade. A seguir, listamos todas as métricas já existentes.

Contas a Receber

Métricas

- Faturas e Recebimentos (R\$)
- Valor Médio das Faturas (R\$)
- Faturas e Recebimentos (Qtd)
- Faturas em aberto (R\$)
- Faturas em aberto (Qtd)
- Faturas Vencidas (R\$)
- Faturas vencidas (Qtd)
- Desconto (R\$)
- Descontos (%)
- DSO por Companhia
- DSO por Cliente

Contas a Pagar

Métricas

- Voucher e Pagamentos (R\$)
- Voucher e Pagamentos (Qtd)
- Voucher em aberto (R\$)
- Voucher em aberto (Qtd)
- Vouchers Atrasados (R\$)
- Vouchers Atrasados (Qtd)
- Desconto (R\$)
- Desconto (%)

Contabilidade

Métricas

- | | |
|-------------------------------|----------------------------------|
| ■ Giro sobre Ativo Total | ■ Margem de Lucro após Impostos |
| ■ Giro sobre Inventário | ■ Rentabilidade do Patr. Líquido |
| ■ Giro sobre Ativo Fixo | ■ Rentabilidade do Ativo |
| ■ Índice de Liquidez Geral | ■ Real vs Orçado (Receita) |
| ■ Índice de Liquidez Corrente | ■ Real vs Orçado (Despesas) |
| ■ Índice de Liquidez Seca | ■ Real vs Orçado (Lucros) |
| ■ Margem de Lucro | ■ Índice de Cobertura de Juros |

Possibilidade de criação de novas métricas

Além das métricas existentes, o FMCC é aberto para a criação de novas métricas. Isso faz com que o software seja aberto para a evolução dos indicadores de negócio que a empresa possa ter.

Totalmente integrado com o JD Edwards

Usando a mesmo CORE do JD Edwards, o FMCC traz também o benefício de usar do ambiente já existente, a infra-estrutura de hardware e a administração do software. Isso evita novos custos na implementação.

Usar a mesma interface do JDE também traz o benefício dos usuários já estarem acostumados a utilizar o software, diminuindo a necessidade de treinamentos.

O Trabalho pesado já está pronto

A parte mais custosa e complexa da implementação de um aplicativo de análise para apoio a decisão é reunir todas as informações necessárias para construção de visões.

Essas informações preciosas para a empresa estão "espalhadas" por diversas tabelas do sistema transacional (em nosso caso o JDE).

A solução da Oracle já vem acompanhada dos programas de carga, que realizam a tarefa de juntar essas informações em uma base centralizada, modelando-a de forma a agilizar as consultas. Esses programas de carga não requerem nenhuma nova aquisição de software.

Sobre a MPL Corporate Software

A MPL Corporate Software está no mercado de Tecnologia da Informação desde 1985 e possui larga experiência em soluções para Business Intelligence e Painéis Gerenciais.

Reunimos em nosso time de consultores os melhores profissionais do mercado e estamos sempre atualizados com as novas práticas de gestão e com os novos movimentos do setor de Tecnologia.

Ao longo de nossa história executamos projetos em mais de 150 clientes. Esta experiência nos proporcionou a capacidade para desenvolver soluções que atendessem às demandas de todos os setores do mercado.



Av. Rio Branco, 81 - 21º andar
20040-004, Rio de Janeiro – RJ
Tel.: 21 3213 5100
Fax.: 21 3213 5137

R. Alcides Ricardine Neves, 12
Sls. 1215-1218
04575-050, São Paulo - SP
Tel.: 11 5505 9289
Fax.: 11 5505 6227