

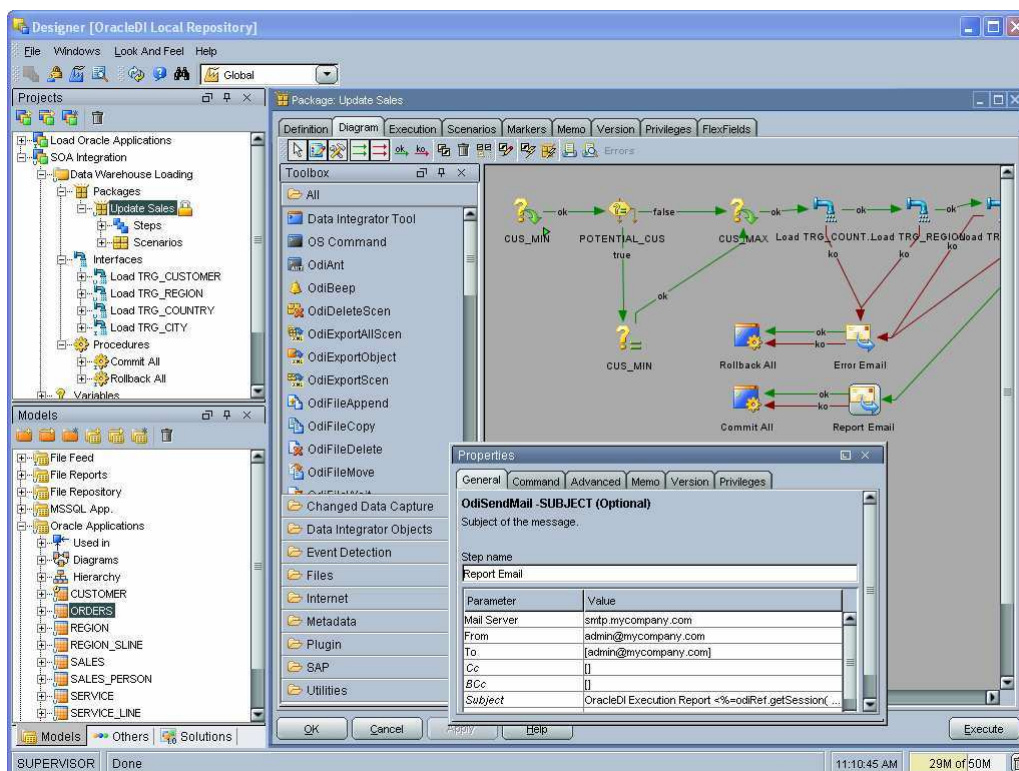


Oracle Data Integrator

diferentes origens
podem ter o
mesmo destino

Com a economia cada vez mais baseada na informação e na velocidade dos negócios, as companhias precisam estar aptas à integrar rapidamente grandes quantidades de dados entre seus diferentes sistemas, sem perder o foco na redução dos custos e no aumento da eficiência.

Para atender a esta necessidade a MPL oferece a solução Oracle Data Integrator Enterprise Edition (ODI-EE) para movimentação e transformação de dados, que garante alta performance em qualquer plataforma tecnológica, seja para processamento em lote (batch), tempo-real, síncrono ou assíncrono. Com conectores pré-construídos para os principais bancos de dados, data warehouses, business intelligence e arquitetura orientada a serviços (SOA), o ODI-EE é uma solução extensível, atendendo as necessidades atuais e futuras de integração, com alta produtividade e baixo custo de propriedade.

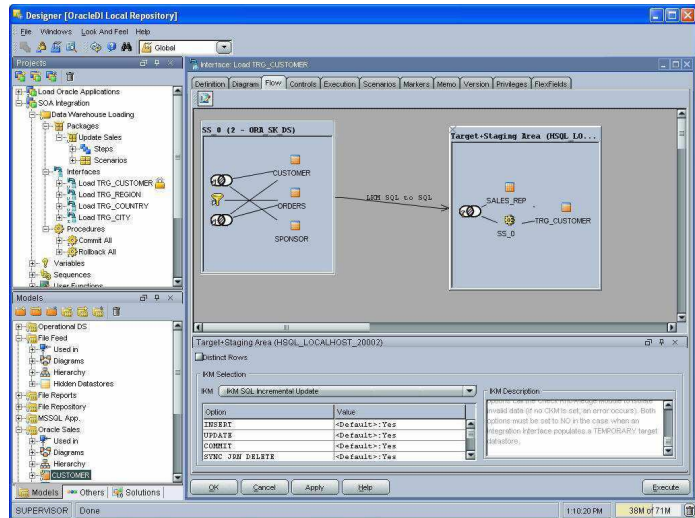


O Oracle Data Integrator Enterprise Edition pode atender a múltiplas necessidades de integração, tais como:

- Data Warehousing e Business Intelligence, suportando cargas e transformações de dados com grande volume em alta performance, e disponibilizando recursos especiais para Data Warehouse, tais como: SCD (*slowly changes dimensions*), carga incremental e linhagem de dados (data lineage).
- Real-time Data Warehousing, suportando três tipos de integração: baseada em dados, para processamento de grandes volumes em lote; baseada em eventos, através de avançados recursos de CDC (*change data capture*); e, baseada em serviços, provendo serviços de dados para a Suite SOA da Oracle.
- Service-Oriented Architecture (SOA), através de chamadas a serviços externos ou provendo serviços que podem ser integrados à solução SOA, agregando suporte a processamento de grandes volumes, com alta performance ao ambiente SOA.
- Master Data Management (MDM), provendo um robusto ambiente de sincronização para *hubs* de dados desenvolvidos internamente, trabalhando conjuntamente em soluções MDM empacotadas ou em soluções híbridas de MDM com processos SOA e BPEL.
- Migração de sistemas, provendo processos eficientes de carga de dados históricas, incluindo transformações complexas, de sistemas existentes para novos sistemas, podendo ser utilizando para manter os sistemas sincronizados enquanto co-existirem.

Arquitetura E-LT - Alto Desempenho

Ao invés de utilizar uma arquitetura tradicional de ETL com servidor central de transformação, a solução ODI-EE adota o conceito de E-LT, gerando código nativo para os diversos bancos de dados suportados. A arquitetura E-LT extrai, transforma e carrega dados utilizando a potência dos próprios bancos de dados, provendo uma eficiência sem paralelo na indústria e reduzindo o custo de propriedade.



Arquitetura Convencional ETL

- Engine Proprietária
- Problemas de Escalabilidade
- Alto Custo

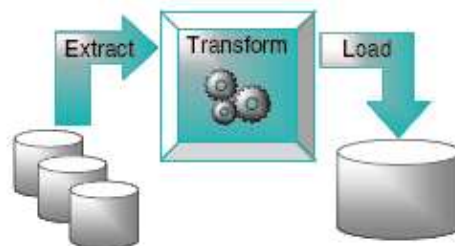
Arquitetura E-LT

- Recursos Nativos
- Eficiência e Escalabilidade
- Alto Desempenho

Benefícios

- Desempenho
- Escalabilidade
- Produtividade na Administração
- Baixo Custo

Arquitetura Convencional ETL



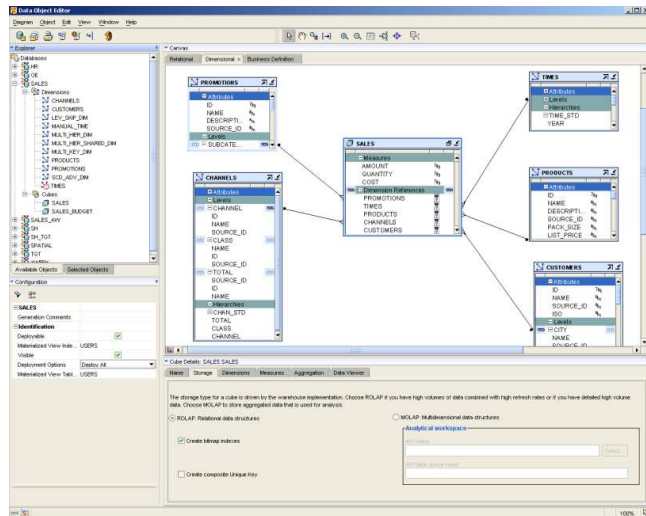
Arquitetura da Próxima Geração

“E-LT”



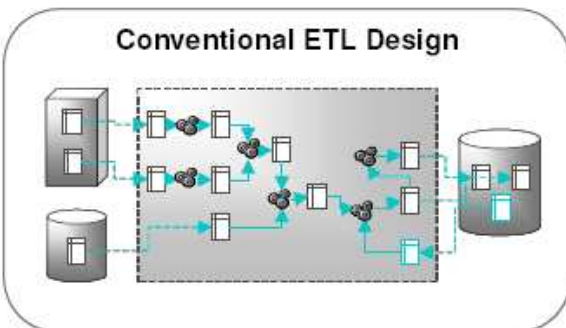
Desenvolvimento Declarativo - Alta Produtividade

ODI-EE reduz o tempo de implementação devido a suas ferramentas de alta produtividade para desenho. No desenvolvimento declarativo o desenvolvedor simplesmente descreve as fontes, os destinos e o processo de transformação, focando seus esforços apenas no "o que fazer" e não no "como fazer". O ODI-EE decompõe a solicitação em todos os passos necessários, que podem ser facilmente auditados na ferramenta de monitoramento do processamento.



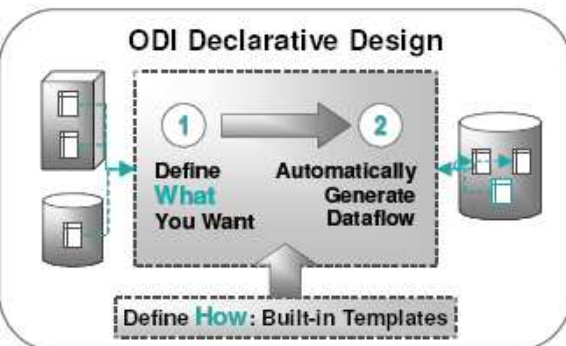
Arquitetura Convencional ETL

- Desenvolvedor deve definir cada passo do fluxo de ETL e lógica do processo de transformação;
- Abordagem tradicional requer profissionais especializados em processos de ETL;
- Esforço significativo para manutenção e desenvolvimento.



Desenvolvimento Declarativo

- Simplificação do número de passos;
- Geração Automática do fluxo de dados.



Benefícios

- Redução significativa da curva de aprendizado;
- Implementações em tempos menores.

Módulos de conhecimento - Knowledge Modules (KMs)

Knowledge Modules são o coração do Oracle Data Integrator Enterprise Edition, provendo modularidade, flexibilidade e extensibilidade à solução. KMs implementam os fluxos de dados e definem *templates* para geração de código entre múltiplas plataformas. São genéricos, pois permitem que o fluxo de dados seja gerado independente das regras de transformação. E também são altamente específicos, pois o código gerado é completamente aderente às tecnologias das fontes e destinos de dados.

A solução ODI-EE provê uma extensa biblioteca de KMs que podem ser customizados para otimizar performance, adaptados a padrões corporativos ou para algum conhecimento vertical específico.

Abaixo segue um exmplo de KMs disponíveis:

- General SQL DB
- Oracle DB 9i
- Oracle DB 10g
- Oracle DB 10g EX
- Oracle DB 11g
- IBM DB2/390
- IBM DB2/400
- IBM DB2/UDB
- IBM Informix SE
- IBM LDAP Server
- MS SQL Server 2000
- MS SQL Server 2005
- MS SQL Server 2005 SE
- MS Office Access 2000
- MS Office Excel 2000
- MS Active Directory
- Sybase ASA 8.x & 9.x
- Sybase ASE 11.9 & 12.5
- Sybase IQ 12.x
- Sonic MQ v7.0
- SAP ERP and BW
- Teradata V2R5.0
- Teradata V2R6.0
- Teradata R12
- Netezza Performance Server 2.x
- Netezza Performance Server 3.x
- Netezza Performance Server 4.x
- Hyperion Essbase
- PostgreSQL 8.1
- MySQL 4.0
- MySQL 5.0
- Oracle BI Suite 10g
- Oracle BAM 10g
- Oracle Internet Directory 9i
- OpenLDAP 2.3
- Oracle Siebel CRM 7.8
- Oracle JD Edwards
- Oracle PeopleSoft
- Oracle E-Business Suite
- Oracle AQ 10g
- Oracle SOA Suite / ESB 10g
- Salesforce.com AppExchange

Sobre a MPL Corporate Software

A MPL Corporate Software está há 24 anos no mercado de Tecnologia da Informação e possui larga experiência em soluções para Gestão Empresarial e Inteligência de Negócios.

Reunimos em nosso time de consultores os melhores profissionais do mercado e estamos sempre atualizados com as novas práticas de gestão e com os novos movimentos do setor de Tecnologia.

Ao longo de nossa história executamos projetos em mais de 150 clientes. Esta experiência nos proporcionou a capacidade para desenvolver soluções que atendessem às demandas de todos os setores do mercado.



Av. Rio Branco, 81 - 21º andar
20040-004, Rio de Janeiro – RJ
Tel.: 21 3213 5100
Fax.: 21 3213 5137

R. Alcides Ricardine Neves, 12
Sls. 1215-1218
04575-050, São Paulo - SP
Tel.: 11 5505 9289
Fax.: 11 5505 6227